



Capsiate

Aumento termogênese, auxiliar redução peso,
redução colesterol e antioxidante

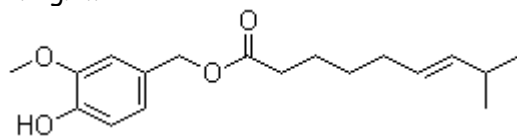


CAS: 205687-01-0

Fórmula molecular: $C_{18}H_{26}O_4$

Nome químico: E- 8-Methyl-6-nonenic acid (4-hydroxy-3-methoxyphenyl)methyl ester

Peso Molecular: 306.4 g/mol



Estrutura química:

Descrição:

Capsiate é uma capsinóide natural extraído da **Capsicum annum** (pimenta doce) = CH-19 sweet.

Capsinóides são compostos análogos à capsaicina, porém com propriedades não pungentes (doce).

Capsiate é um capsinóide, seu nome é frequentemente utilizado para denominar o grupo de capsinóides, devido estar presente em maior quantidade em relação aos outros capsinóides extraídos da **Capsicum annum**.

Estas informações, dosagens e posologias foram cedidas por nossos fornecedores e / ou pesquisadas em literaturas técnicas específicas, devendo ser analisadas pelo médico antes de adotadas na Clínica.

GAMMA COMÉRCIO, IMPORTAÇÃO & EXPORTAÇÃO LTDA.

Avenida Santa Catarina, 66 - Aeroporto- 04635-000 - São Paulo - SP - Brasil









11 5031-6060/FAX 11 5031-4000 www.gamma.com.br



Informe Técnico

Indicações

-  Aumento de termogênese e do consumo de energia corporal;
-  Estimula o metabolismo;
-  Eleva a temperatura e diminui o acúmulo de gordura corporal, e é clinicamente aprovado para auxiliar no gerenciamento do peso;
-  Propriedades antioxidantes;
-  Antilipêmicas;
-  Antiinflamatória.

Mecanismos de Ação:

O insumo aumenta a termogênese e o consumo de energia corporal. Eleva a temperatura do corpo e o consumo de oxigênio pelas células, diminuindo o acúmulo de gordura.

Estimula o metabolismo e promove a queima de gordura corporal (termogênese), pode ser combinado com ingredientes naturais antioxidantes que inibem a recaptação de serotonina, efeito sacietógeno, que estimula o sistema circulatório e imunológico e modula o estresse e vontade de ingerir doce. Pode ser ingerido antes da prática de exercícios físicos.

Dosagem / Posologia:

6 -9 mg/dia

Deve ser tomado durante o dia, porque a noite pode causar insônia.

Contra-indicações:

- Gestantes
- Lactentes
- Problemas cardíacos

Artigos científicos:

Estas informações, dosagens e posologias foram cedidas por nossos fornecedores e / ou pesquisadas em literaturas técnicas específicas, devendo ser analisadas pelo médico antes de adotadas na Clínica.

GAMMA COMÉRCIO, IMPORTAÇÃO & EXPORTAÇÃO LTDA.

Avenida Santa Catarina, 66 - Aeroporto- 04635-000 - São Paulo - SP - Brasil



11 5031-6060/FAX 11 5031-4000 www.gamma.com.br



Informe Técnico

Há relatos científicos que a pimenta estimula os receptores opióides do sistema nervoso simpático liberando substâncias como a endorfina, responsável pela sensação de bem-estar.

Estudos demonstraram que a *Capsicum annuum* ingerida por pelo menos duas semanas acaba principalmente com a gordura visceral (do abdômen que é a mais perigosa para a saúde por estar próximo a órgãos como rins e vísceras), reduz o peso corporal e o colesterol ruim.

Referência:

- Fabricante
- Kawabata F, Inoue N, Yazawa S, Kawada T et al. Effects of CH-19 Sweet, a Non-Pungent Cultivar of Red Pepper, in Decreasing the Body Weight and Suppressing Body Fat Accumulation by Sympathetic Nerve Activation in Humans. *Biosci. Biotechnol. Biochem.* 70 (2006): 2824-2835.
- Koichiro Ohnuki, Satoshi Haramizu, Kasumi Oki, Tatsuo Watanabe, Susumu Yazawa, and Tohru Fushiki. Administration of Capsiate, a Non-Pungent Capsaicin Analog, Promotes Energy Metabolism and Suppresses Body Fat Accumulation in Mice. *Biosci. Biotechnol. Biochem.* 65 (2001): 2735-2740
- S. Snitker, Y. Fujishima, H. Shen, S. Ott, X. Pi-Sunyer, Y. Furuhashi, H. Sato and M. Takahashi Effects of novel capsinoid treatment on fatness and energy metabolism in humans: possible pharmacogenetic implications. *Am. J. Clinical Nutrition*, January 1, 2009; 89 (1): 45-50.

Estas informações, dosagens e posologias foram cedidas por nossos fornecedores e / ou pesquisadas em literaturas técnicas específicas, devendo ser analisadas pelo médico antes de adotadas na Clínica.

GAMMA COMÉRCIO, IMPORTAÇÃO & EXPORTAÇÃO LTDA.

Avenida Santa Catarina, 66 - Aeroporto- 04635-000 - São Paulo - SP - Brasil



11 5031-6060/FAX 11 5031-4000 www.gamma.com.br